

# Grenouille verte

*Rana esculanta*

**Lissamphibien**



**AIR**

# Grenouille verte

*Rana esculanta*

## **Lissamphibien**

---

Les larves s'alimentent des débris végétaux et des organismes microscopiques

Les adultes mangent des insectes (larves de libellule, dytiques bordés, gerris...) et des araignées

# Grande Aeshne libellule

*Aeshna grandis*

**Insecte**



**AIR**

# Grande Aeshne libellule

*Aeshna grandis*

## **Insecte**

---

Sa larve aquatique s'alimente de nombreux insectes, des gammares, des aselles, des larves de grenouilles et de petits poissons.

**Dytique bordé**  
*Dysticus marginalis*  
**Insecte**



**EAU**

# Dytique bordé

*Dysticus marginalis*

## **Insecte**

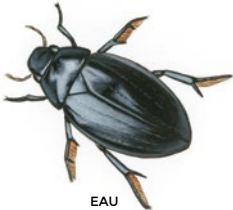
---

De la forme larvaire à adulte, s'alimente de toute sortes d'insectes, de crustacés (gammarenses aselles), de larves de grenouilles, de petits poissons.

# Hydrophile

*Hydrophilus piceus*

**Insecte**



**EAU**

# Hydrophile

*Hydrophilus piceus*

## **Insecte**

---

Les larves s'alimentent  
de mollusques  
(planorbes, limnées).

Les adultes mangent  
des plantes.



## Notonecte

*Notonecta glauca*

**Insecte**



**EAU**

# Notonecte

*Notonecta glauca*

## **Insecte**

---

S'alimente de nombreux insectes aquatiques ainsi que de larves de grenouilles.

# Nèpe

*Nepa cinera*

**Insecte**



**EAU**

# Nèpe

*Nepa cinera*

**Insecte**

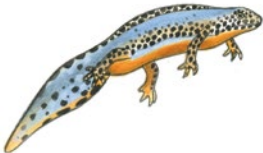
---

S'alimente d'autres insectes,  
de larves de grenouilles et  
de petits poissons.

# Triton alpestre

*Ichthyosaura alpestris*

**Lissamphibien**



**EAU**

# Triton alpestre

*Ichthyosaura alpestris*

**Lissamphibien**

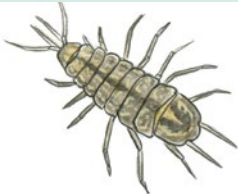
---

S'alimente d'insectes  
(larves de libellule, dytiques  
bordés, gerris...)  
et d'araignées.

# Aselle

*Asellus aquaticus*

**Insecte**



**EAU**

# Aselle

*Asellus aquaticus*

**Insecte**

---

S'alimente de débris  
végétaux.



## Gammare

*Gammarus pulex*

**Crustacé**



**EAU**

# Gammare

*Gammarus pulex*

**Crustacé**

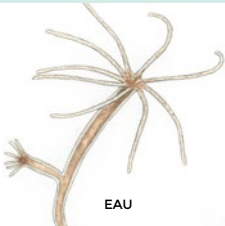
---

S'alimente de débris  
végétaux.

# Hydre d'eau douce

*Hydra vulgaris*

**Cnidaire**



**EAU**

# Hydre d'eau douce

*Hydra vulgaris*

**Cnidaire**

---

S'alimente d'êtres vivants  
microscopiques.

## Epinoche

*Gasterosteus aculeatus*

**Actinoptérygien**



**EAU**

# Epinoche

*Gasterosteus aculeatus*

**Actinoptérygien**

---

S'alimente de débris  
végétaux.

## Gardon

*Rutilus rutilus*

Actinoptérygien



EAU

# Gardon

*Rutilus rutilus*

**Actinoptérygien**

---

S'alimente de débris  
végétaux.



# Grand brochet

*Esox lucius*

Actinoptérygien



EAU

# Grand brochet

*Esox lucius*

**Actinoptérygien**

---

S'alimente d'autres poissons, de larves de grenouilles et de nombreux insectes.

# Argyronète

*Argyroneta aquatica*

**Arachnide**



**EAU**

# Argyronète

*Argyroneta aquatica*

**Arachnide**

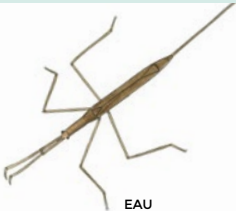
---

S'alimente de gammares  
et de nombreux insectes.

# Ranâtre

*Ranatra linearis*

**Insecte**



**EAU**

# Ranâtre

*Ranatra linearis*

**Insecte**

---

S'alimente de gammares  
et des aselles (crustacés).

# Héron cendré

*Ardea cinerea*

**Archosaure**



**AIR**

# Héron cendré

*Ardea cinerea*

## **Archosaure**

---

S'alimente de gros insectes  
(larves de libellules,  
dytiques, hydromètres...)  
de grenouilles adultes  
ou sous forme larvaires  
et de nombreux poissons  
(gardons épinoches).



## Planorbe

*Planorbarius corneus*

**Mollusque**



**EAU**

# Planorbe

*Planorbarius corneus*

**Mollusque**

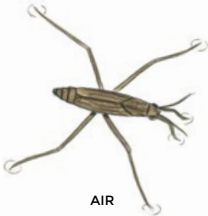
---

S'alimente de débris  
végétaux.

## Gerris

*Aquarius paludum*

**Insecte**



**AIR**

# Gerris

*Aquarius paludum*

## **Insecte**

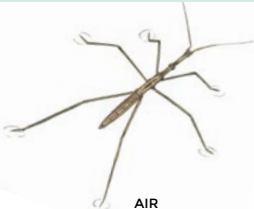
---

S'alimente de nombreux insectes et souvent d'espèces qui tombent à la surface de l'eau.

# Hydromètre

*Hydrometra stagnorum*

**Insecte**



# Hydromètre

*Hydrometra stagnorum*

**Insecte**

---

S'alimente de très petits insectes.

# Gyrin

*Gyrinus substriatus*

**Insecte**



**AIR**

# Gyrin

*Gyrinus substriatus*

**Insecte**

---

S'alimente de petits insectes à la surface de l'eau.



## Ancyle

*Ancylus fluviatilis*

**Mollusque**



**EAU**

# Ancyle

*Ancylus fluviatilis*

**Mollusque**

---

S'alimente d'organismes  
microscopiques.

# Limnée

*Lymnea stagnalis*

**Mollusque**



**EAU**

# Limnée

*Lymnea stagnalis*

**Mollusque**

---

S'alimente d'organismes  
microscopiques.

# Massette à large feuille

*Typha latifolia*

Végétal Phanérogame

Angiosperme



**AIR**



# Massette à large feuille

*Typha latifolia*

**Végétal Phanérogame**  
**Angiosperme**

---

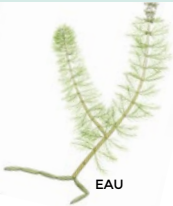
Fabrique sa matière organique à l'aide de l'énergie lumineuse, du dioxyde de carbone de l'atmosphère de l'eau et des minéraux qu'elle contient : c'est un producteur primaire.

# Myriophylle

*Myriophyllum aquaticum*

**Végétal Phanérogame**

**Angiosperme**



**EAU**

# Myriophylle

*Myriophyllum aquaticum*

**Végétal Phanérogame**  
**Angiosperme**

---

Fabrique sa matière organique à l'aide de l'énergie lumineuse, du dioxyde de carbone de l'atmosphère de l'eau et des minéraux qu'elle contient : c'est un producteur primaire.



# Nénuphar jaune

*Nuphar lutea*

**Végétal Phanérogame**

**Angiosperme**



**AIR**

# Nenuphar jaune

*Nuphar lutea*

**Végétal Phanérogame**  
**Angiosperme**

---

Fabrique sa matière organique à l'aide de l'énergie lumineuse, du dioxyde de carbone de l'atmosphère de l'eau et des minéraux qu'elle contient : c'est un producteur primaire.

# Elodée du Canada

*Elodea canadensis*

**Végétal Phanérogame**

**Angiosperme**



EAU

# Elodée du Canada

*Elodea canadensis*

**Végétal Phanérogame  
Angiosperme**

---

Fabrique sa matière organique à l'aide de l'énergie lumineuse, du dioxyde de carbone de l'atmosphère de l'eau et des minéraux qu'elle contient : c'est un producteur primaire.

## Roseau

*Phragmites australis*

**Végétal Phanérogame**

**Angiosperme**



**AIR**

# Roseau

*Phragmite australis*

**Végétal Phanérogame**  
**Angiosperme**

---

Fabrique sa matière organique à l'aide de l'énergie lumineuse, du dioxyde de carbone de l'atmosphère de l'eau et des minéraux qu'elle contient : c'est un producteur primaire.

# **Iris faux accore**

*Iris pseudocorus*

**Végétal Phanérogame Angiosperme**



**AIR**

# Iris faux accore

*Iris pseudocorus*

**Végétal Phanérogame**  
**Angiosperme**

---

Fabrique sa matière organique à l'aide de l'énergie lumineuse, du dioxyde de carbone de l'atmosphère de l'eau et des minéraux qu'elle contient : c'est un producteur primaire.



## Ragondin

*Myocastor coypus*

**Mammifère**



**AIR**

# Ragondin

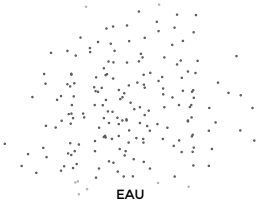
*Myocastor coypus*

**Mammifère**

---

S'alimente essentiellement  
des végétaux.

# Organismes microscopiques



# Organismes microscopiques

---

Ils fabriquent leur matière organique dans leur propre réseau trophique.