

PIGMENTS VERTS : CHLOROBIONTES

PRÉSENCE D'UNE TIGE

RACINES

FEUILLES COMPOSÉES
EN FRONDE :
FOUGÈRES



GRAINES, BOIS : SPERMAPHYTES

POMMES DE PIN
(CÔNES) AIGUILLES :
PINOPHYTES



FLEURS ET FRUITS :
ANGIOSPERMES



PETITS PIEDS
FEUILLES :
BRYOPHYTES



FORME
FILAMENTUEUSE
ULVOPHYTES



PAS DE PIGMENT VERT

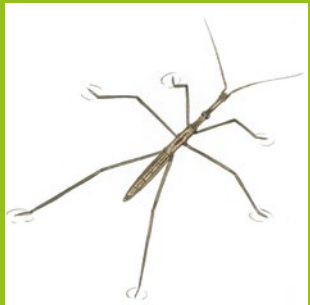
MYCÈTES



YEUX, BOUCHE : MÉTAZOAIRES

SQUELETTE EXTERNE, PATTES ARTICULÉES : PANARTHROPODES

6 PATTES,
2 ANTENNES :
HEXAPODES



8 PATTES :
CHÉLICÉRIFORMES



PRÉSENCE D'ANTENNES : ANTENNATES

NOMBREUSES
PATTES :
MYRIAPODES



4 ANTENNES :
CRUSTACÉS



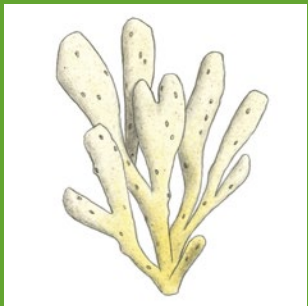
COQUILLE VISIBLE
OU CACHÉE :
MOLLUSQUE



UN CORPS
ANNELÉ :
ANNÉLIDÉS



BOUCHE ET ANUS
CONFONDUS :
ÉPONGE



BOUCHE ENTOURÉE
DE TENTACULES :
CNIDAIRES



CORPS VERMIFORME
DE VERS PLAT :
PLATHELMINTHES



CORPS VERMIFORME
DE VERS ROND :
NÉMATHELMINTHES



SYMÉTRIE
DE CORPS 5 :
ÉCHINODERMES



SQUELETTE INTERNE : VERTÈBRES

4 MEMBRES : TÉTRAPODES

NAGEOIRES
À RAYONS :
ACTINOPTÉRYGIENS



PRÉSENCE D'UN GÉSIER : ARCHOSAURE

PRÉSENCE DE PLUMES : OISEAU



MÂCHOIRE À LARGE
OUVERTURE :
SQUAMATE



CARAPACE DORSALE
ET VENTRALE :
CHÉLONNIEN



4 DOIGTS
À LA MAIN
LISSAMPHIBIEN



POILS
MAMMIFÈRES



PLANCHE DE CLASSIFICATION

CONSIGNE

Utilisez les clés de détermination et les attributs qui vous sont proposés afin de déterminer les différentes espèces, et placez la tuile au bon endroit.

